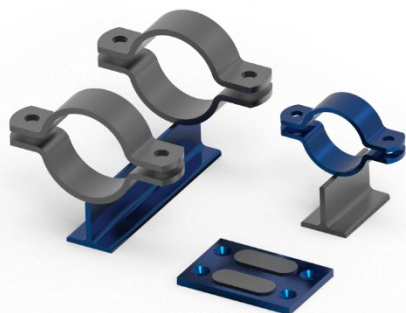




## SYSTEMY MOCOWANIA RUR

Induserwis Gerhard Konieczny, Robert Knop s. c.



[biuro@induserwis.pl](mailto:biuro@induserwis.pl)



Tel. 510 365 202

W niniejszym katalogu przedstawione przez nas uchwyty i mocowania do rur są wykonane zgodnie z normami DIN (Deutsches Institut für Normung). Ze względu na wymogi europejskie stosuje się je w różnych gałęziach przemysłu, jako normy standardowe.

Ponadto, proponujemy:

- części skręcane,
- ruchome siedziska do rur,
- konstrukcje stalowe
- wszelkie elementy ze stali, które mogą być wykonane na specjalne zamówienie, zgodnie z podanym przez Państwa opisem lub rysunkiem technicznym.

Gwarantujemy krótki czas przygotowania oferty i realizacji zamówienia.

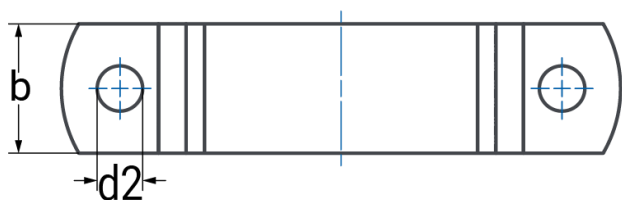
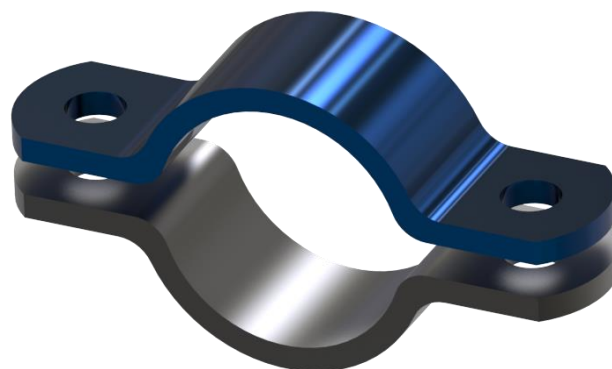
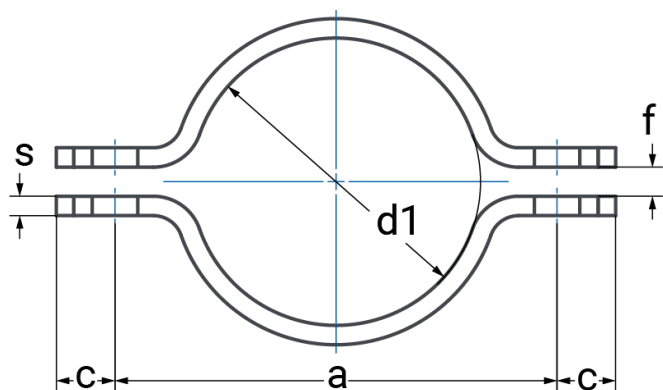
Oczekujemy na Państwa zapytania pod numerem telefonu lub drogą mailową.

Zapraszamy do współpracy!

Induserwis Gerhard Konieczny, Robert Knop S.C.  
Tel. 510 365 202  
[www.induserwis.pl](http://www.induserwis.pl)

**INDUSERWIS**  
KNOP KONIECZNY  
e-mail: [biuro@induserwis.pl](mailto:biuro@induserwis.pl)

## Obejma na rury z zaokrąglonymi końcami wg DIN 3567 Typ A



### Materiały wytwórcze:

- ▶ S235 ▶ 1.4301 ▶ 1.4571 ▶ 13 CrMo4-5
- ▶ 16Mo3

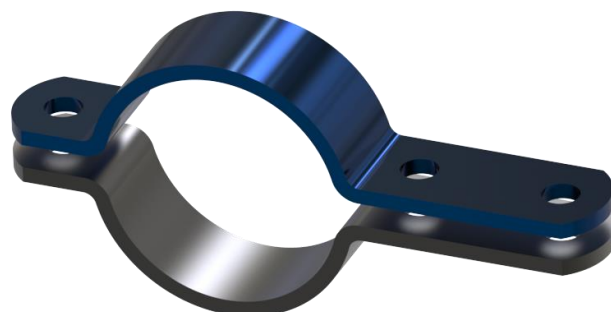
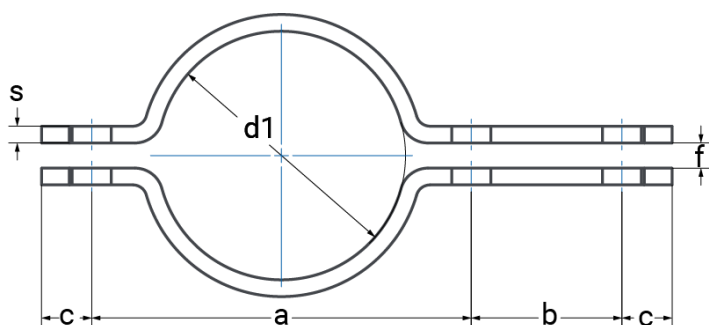
### Typy powierzchni pokrycia:

- ▶ stal surowa ▶ ocynk ogniowy

Zastosowanie do rur o średnicy DN		d1	a	c	d2	f	b x s	Dedykowane śruby (dł.min)	100 par = kg bez śrub	Nr produktu					
15		20	57	15	12	7	30x5	M 10x35	19	101010					
	1/2"	21,3	59						20	101012					
20		25	62						21	101014					
	3/4"	26,9	66						22	101016					
25		30	68						23	101018					
	1"	33,7	72						24	101020					
32		38	76						26	101022					
	1 1/4"	42,4	82						27	101024					
40		44,5	84						28	101026					
	1 1/2"	48,3	88						30	101028					
50		57	104						18	14	9	40x6	M12x40	56	101030
	2"	60,3	108											59	101032
65	2 1/2"	76,1	122											67	101034
80	3"	88,9	136											74	101036

Zastosowanie do rur o średnicy DN		d1	a	c	d2	f	b x s	Dedykowane śruby (dł.min)	100 par = kg bez śrub	Nr produktu					
100		108	172	24	18	11	50x8	M16x55	155	101040					
	4"	114,3	178						162	101042					
125		133	196						179	101044					
	5"	139,7	204						189	101046					
150		159	222						204	101048					
	6"	168,3	232						214	101050					
175	7"	193,7	258						239	101052					
200		216	280						261	101054					
	8"	219,1	284						266	101056					
250		267	342						30	23	14	60x8	M 20x60	381	101060
	10"	273	348											390	101062
300	12"	323,9	398											449	101066
350	14"	355,6	432											486	101068
350		368	444											502	101070
400	16"	406,4	498	36	27	18	70x10	M 24x65						830	101072
		419	510						838	101074					
450	18"	457,2	548						903	101076					
500	20"	508	600						992	101078					
		521	614						1029	101080					
600	24"	609,6	702						1167	101082					
700	28"	711,2	830					40	30	20	M 27x80	1370	101084		
800	32"	812,8	930									1544	101086		
900	36"	914,4	1030									1715	101088		
1000	40"	1016	1130									50	1910	101090	

## Obejma na rury z zaokrąglonymi końcami wg DIN 3567 Typ B



### Materiały wytwórcze:

- ▶ S235 ▶ 1.4301 ▶ 1.4571 ▶ 13 CrMo4-5
- ▶ 16Mo3

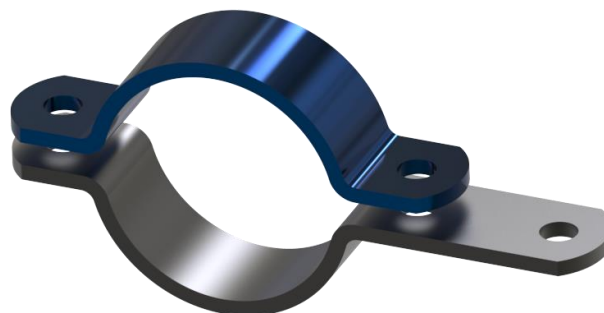
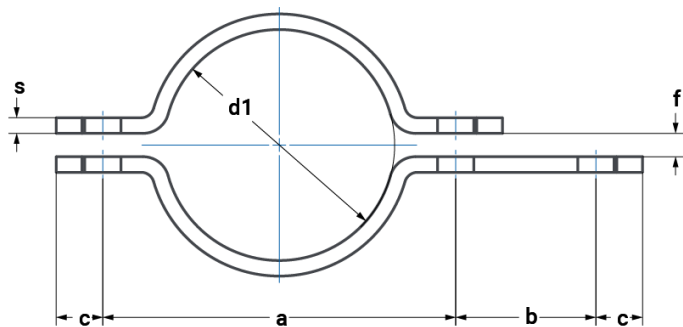
### Typy powierzchni pokrycia:

- ▶ stal surowa ▶ ocynk ogniowy

Zastosowanie do rur o średnicy DN		d1	a	b	c	d2	f	b x s	Dedykowane śruby (dł.min)	100 par = kg bez śrub	Nr produktu
15		20	57	46	15	11,5	7	30x5	M 10x35	28	201010
	½"	21,3	59							29	201012
20		25	62							31	201014
	¾"	26,9	66								
25		30	68							33	201018
	1"	33,7	72								
32		38	76							36	201022
	1 ¼"	42,4	82								
40		44,5	84	39	201026						
	1 ½"	48,3	88			40	201028				
50		57	104	54	18	14	9	40x6	M 12x40	76	201030
	2"	60,3	108							77	201032
65	2 ½"	76,1	122							85	201034
80	3"	88,9	136							95	201036

Zastosowanie do rur o średnicy DN		d1	a	b	c	d2	f	b x s	Dedykowane śruby (dł.min)	100 par = kg bez śrub	Nr produktu						
100		108	172	70	24	18	11	50x8	M 16x55	203	201040						
	4"	114,3	178							206	201042						
125		133	196							220	201044						
	5"	139,7	204							225	201046						
150		159	222							240	201048						
	6"	168,3	232							252	201050						
175	7"	193,7	258							280	201052						
200		216	280							300	201054						
	8"	219,1	284							310	201056						
250		267	342							86	30	23	14	60x8	M 20x60	440	201060
	10"	273	348	450	201062												
300	12"	323,9	398	510	201066												
350	14"	355,6	432	575	201068												
		368	444	595	201070												
400	16"	406,4	498	104	36	27	18	70x10	M 24x60							960	201072
		419	510													980	201074
450	18"	457,2	548													1035	201076
500	20"	508	600													1130	201078
		521	614													1150	201080
600	24"	609,6	702							1352	201082						
700	28"	711,2	830							120	40	30	20	M 27x80	2180	201084	
800	32"	812,8	930												2410	201086	
900	36"	914,4	1030												2655	201088	
1000	40"	1016	1130												3740	201090	

## Obejma na rury z zaokrąglonymi końcami wg DIN 3567 Typ D



**Materiały wytwórcze:**

▶ S235 ▶ 1.4301 ▶ 1.4571



**Typy powierzchni pokrycia:**

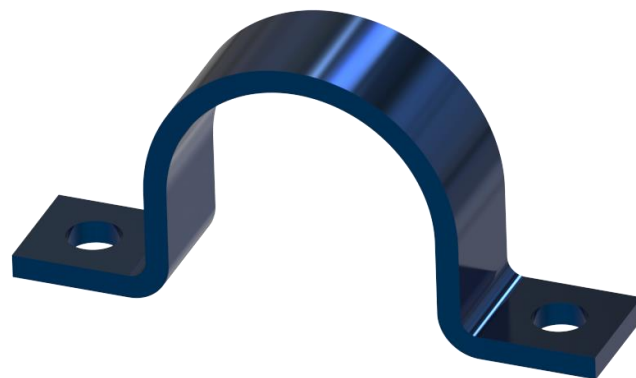
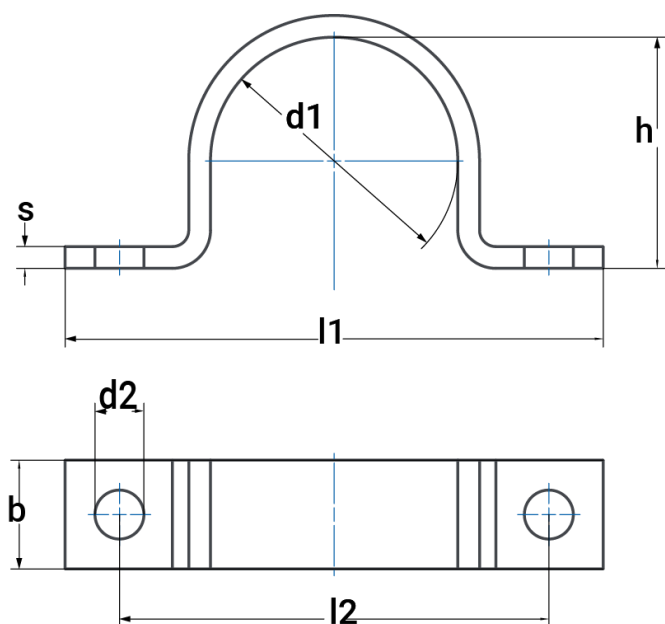
▶ stal surowa ▶ ocynk ogniowy

Zastosowanie do rur o średnicy		d1	a	b	c	d2	f	b x s	Dedykowane śruby (dł. min)	Nr produktu						
15		20	57	46	15	12	7	30x5	M 10x35	301010						
	1/2"	21,3	59							301012						
20		25	62							301014						
	3/4"	26,9	66							301016						
25		30	68							301018						
	1"	33,7	72							301020						
32		38	76							301022						
	1 1/4"	42,4	82							301024						
40		44,5	84							301026						
	1 1/2"	48,3	88							301028						
50		57	104							54	18	14	9	40x6	M 12x40	301030
	2"	60,3	108													301032
65	2 1/2"	76,1	122	301034												
80		88,9	136	301036												
	3"															

Zastosowanie do rur o średnicy		d1	a	b	c	d2	f	b x s	Dedykowane śruby (dł. min)	Nr produktu										
100		108	172	70	24	18	11	50x8	M 16x55	301040										
	4"	114,3	178							301042										
125		133	196							86	30	23	14	60x8	M 20x60	301044				
	5"	139,7	204													301046				
150		159	222							104	36	27	18	70x10	M 24x65	301048				
	6"	168,3	232													301050				
175	7"	193,7	258													500	20"	508	600	301052
200		216	280																	301054
	8"	219,1	284	614	301056															
250		267	342	104	36	27	18	70x10	M 24x65							301060				
	10"	273	348							301062										
300	12"	323,9	398							301066										
350	14"	355,6	432							301068										
350		368	444							301070										
400	16"	406,4	498	500	20"	508	600	301072												
		419	510					301074												
450	18"	457,2	548	614	301076															
500	20"	508	600	301078																
		521	614	301080																



## Obejma na rury z możliwością docisku wg DIN 1593 – wersja ciężka



### Materiały wytwórcze:

▶ S235 ▶ 1.4301 ▶ 1.4571



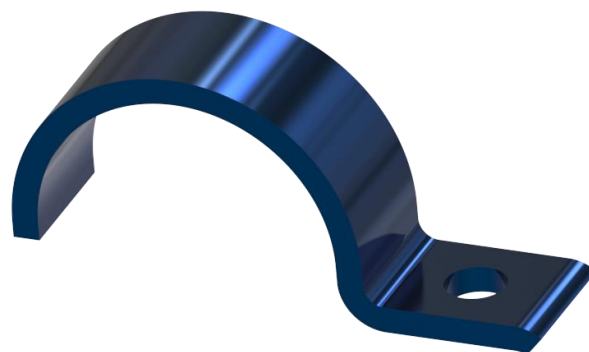
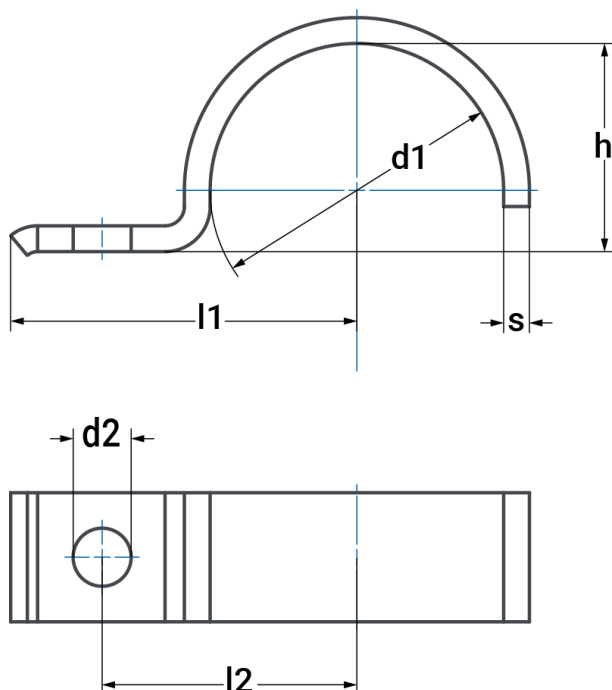
### Typy powierzchni pokrycia:

▶ stal surowa ▶ ocynk galwaniczny

Zastosowanie do rur o średnicy	d1	d2	h	l <sub>1</sub>	l <sub>2</sub>	b x s	100 par = kg bez śrub	Nr produktu
5,5-7	7	6,6	5	44	28	16x2	1,2	401007
7,0-9	9		6	48	32	20x2	1,6	401009
9,5-13	13		9	52	36		1,9	401013
13-15,5	15,5		12	56	40		2,1	401015
15,5-19	19		15	60	44		2,4	401019
20-23	23	11	19	82	56	25x3	6,1	401023
23-26	26		22	84	58		6,5	401026
26-28,5	28,5		24	90	64		7,1	401028
28,5-31	31		27				7,3	401031
33-36	36		32	106	80	30x5	17,2	401036
36-39	39	34	110	84	18,1		401039	

Zastosowanie do rur o średnicy	d1	d2	h	l <sub>1</sub>	l <sub>2</sub>	b x s	100 par = kg bez śrub	Nr produktu
39-43	43	14	38	120	88	30x5	19,9	401043
43-46	46		41	122	90		20,8	401046
46-49	49		44				21,2	401049
53-58	58		52	142	110	40x5	33,4	401058
58-61	61		57				34,5	401061
67-71	71		66	152	120		38,5	401071
73-77	77	18	72	176	136		43,6	401077
78-81	81		76	184	144		45,8	401081
86-91	91		85	198	158		79,6	401091
99-103	103	98	214	174	40x8	88,9	401103	
105-109	109	104	220	180		92,6	401109	
110-115	115	109	226	186		96,1	401115	

## Obejma na rury z możliwością docisku wg DIN 1592- wersja ciężka



### Materiały wytwórcze:

▶ S235 ▶ 1.4301 ▶ 1.4571

### Typy powierzchni pokrycia:

▶ stal surowa ▶ ocynk galwaniczny

Zastosowanie do rur o średnicy zewnętrznej	d1	d2	h	l <sub>1</sub>	l <sub>2</sub>	b x s	Śruby	100 szt.= kg	Nr produktu
5,5-7	7	6,6	5	22	14	16x2	M6	0,8	140007
7-9	9		6	27	18	20x2		1,1	140009
9,5-13	13	11	9	40	25	25x3	M10	3,5	140013
13-15,5	15,5		12	41	26			3,7	140015
15,5-19	19		15	43	28			4,2	140019
20-23	23	14	19	51	35	30x5	M12	10,0	140023
23-25	26		22	52	36			10,8	140026
25-28,5	28,5		24	53	37			11,4	140028
28,5-31	31		27	55	39	12,5		140031	
33-36	36		32	57	41	18,2		140036	
36-39	39		34	59	43	19,2		140039	
39-43	43	18	38	68	48	40x5	M16	21,8	140043
43-46	46		41	70	50	23,0		140046	
46-49	49		44	73	53	39,5		140049	
49-52	52*		47	76	56	41,0		140052	
53-58	58		52	78	58	44,0		140058	
58-61	61		57	80	60	47,2		140061	

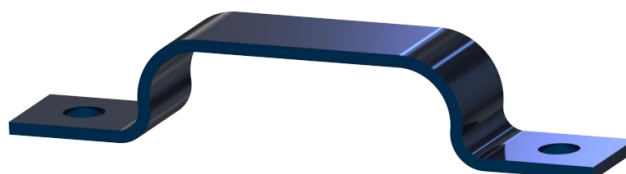
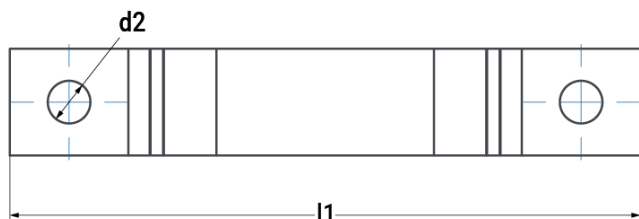
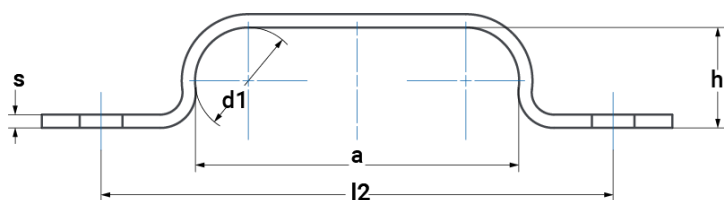
\*podobne do DIN

## Obejma na rury z możliwością docisku wg DIN 1596- wersja lekka

Zastosowanie do rur o średnicy	d1	d2	h	l <sub>1</sub>	l <sub>2</sub>	b x s	Śruby	100 szt. = kg	Nr produktu
5,5-7	7	6,6	5	26	14	16x2	M6	0,7	150007
7-9	9		6	28	16			20x2	0,8
9,5-13	13		9	30	18	1,3			150013
13-15,5	15,5		12	32	20	1,5			150015
15,5-19	19		15	34	22	1,8			150019
20-23	23		9	19	43	28		25x3	M8
23-26	26	22		44	29	4,6	150026		
26-28,5	28,5	24		47	32	5	150028		
28,5-31	31	27				5,5	150031		
31-33	33	29		56	36	6,6	150033		
33-36	36	11		32	57	40	30x3		
36-39	39		34	59	42	8,2		150039	
39-43	43		38	61	44	9		150043	
43-46	46		41	62	45	9,5		150046	
46-49	49	12	44	67	48	40x4	M12	18,1	150049
49-52	52*		47	72	53			19,4	150052
53-58	58		52	74	55			21,3	150058
58-61	61		56	77	58			22,5	150061

\*podobne do DIN

## Mocowanie do kabli wg DIN 72573



### Materiały wytwórcze:

► S235 ► 1.4571

### Typy powierzchni pokrycia:

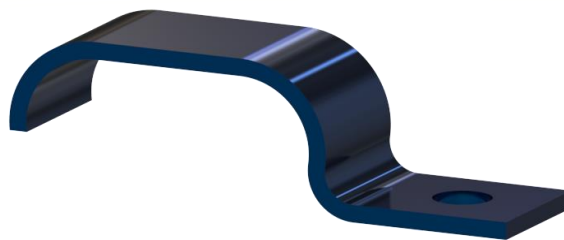
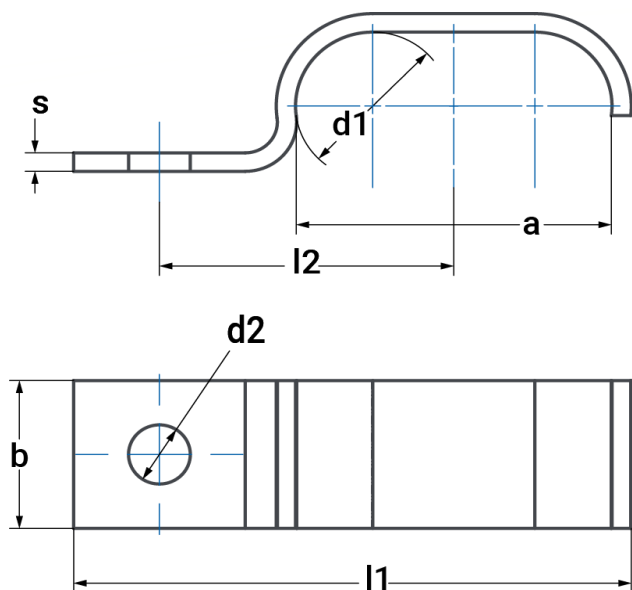
► ocynk galwaniczny

Dla kabli	Ød1	a	Ød2	h	l <sub>1</sub>	l <sub>2</sub>	b x s	100 szt. = kg	Nr produktu	
1	4	4,8	4,8	3,5	29	17	10x1	0,23	160010	
	5			4,5	30	18		0,27	160011	
	6			5,5	32	20		0,29	160012	
	7			6,5	32	20		0,32	160013	
	8			7,5	34	22		0,34	160014	
	10			9,5	34	22		0,37	160015	
	12			5,8	5,8	11,3		46	32	12x1,5
	15	14,3	50			36	0,98	160017		
	16	15,3	50			36	0,99	160018		
	18	7	7	7	17,3	50	36	12x1,5	1,05	160019
	20				19,3	52	38		1,12	160020
	22				21,3	54	40		1,22	160021

Dla kabli	Ød1	a	Ød2	h	l <sub>1</sub>	l <sub>2</sub>	b x s	100 szt. = kg	Nr produktu
2	4	8,5	4,8	3,5	33	21	10x1	0,25	160022
	5	10,5		4,5	35	23		0,31	160023
	6	12,5		5,5	38	26		0,34	160024
	7	14,5		6,5	39	27		0,37	160025
	8	16,5		7,5	42	30		0,41	160026
	10	20,5		9,5	44	32		0,45	160027
	12	24,5	5,8	11,3	58	44	12x1,5	1,02	160028
	15	30,5		14,3	66	52		1,21	160029
	16	32,5		15,3	66	52		1,23	160030
	18	36,5	7	17,3	69	55		1,32	160031
	20	40,5		19,3	73	59		1,42	160032
	22	44,5		21,3	77	63		1,52	160033
4	12,5	4,8		3,5	39	27	10x1	0,34	160034
5	15,5		4,5	41	29	0,36		160035	
6	18,5		5,5	45	33	0,41		160036	
7	21,5		6,5	47	35	0,43		160037	
8	24,5		7,5	51	39	0,48		160038	
10	30,5		9,5	55	43	0,53		160039	
3	12	36,5	5,8	11,3	71	57	12x1,5	1,21	160040
	15	45,5		14,3	81	67		1,41	160041
	16	48,5		15,3	81	67		1,45	160042
	18	54,5	7	17,3	87	73		1,58	160043
	20	60,5		19,3	93	79		1,7	160044
	22	66,5		21,3	99	85		1,83	160045
4	4	17	4,8	3,5	44	32	10x1	0,37	160046
	5	21		4,5	46	34		0,4	160047
	6	25		5,5	51	39		0,45	160048
	7	29		6,5	54	42		0,48	160049
	8	33		7,5	59	47		0,54	160050
	10	41		9,5	67	55		0,63	160051
	12	49	5,8	11,3	83	69	12x1,5	1,38	160052
	15	61		14,3	95	81		1,62	160053
	16	65		15,3	95	81		1,7	160054
	18	73	7	17,3	105	91		1,83	160055

Dla kabli	Ød1	a	Ød2	h	l <sub>1</sub>	l <sub>2</sub>	b x s	100 szt.= kg	Nr produktu
5	4	21	4,8	3,5	48	36	10x1	0,41	160056
	5	26		4,5	53	41		0,47	160057
	6	31		5,5	57	45		0,5	160058
	7	36		6,5	63	51		0,52	160059
	8	41		7,5	68	56		0,6	160060
	10	51		9,5	77	65		0,71	160061
	12	61	5,8	11,3	95	81	12x1,5	1,6	160062
6	4	25	4,8	3,5	52	40	10x1	0,44	160063
	5	31		4,5	58	46		0,5	160064
	6	37		5,5	64	52		0,56	160065
	7	43		6,5	72	60		0,63	160066
	8	49		7,5	76	64		0,68	160067
	10	61		9,5	90	78		0,81	160068
7	4	29,5	4,8	3,5	56	44	10x1	0,47	160069
	5	36,5		4,5	64	52		0,54	160070
	6	43,5		5,5	72	60		0,62	160071
	7	50,5		6,5	78	66		0,68	160072
	8	57,5		7,5	86	74		0,75	160073
8	4	33,5	4,8	3,5	60	48	10x1	0,5	160074
	5	41,5		4,5	68	56		0,57	160075
	6	49,5		5,5	76	64		0,65	160076
	7	57,5		6,5	85	73		0,73	160078
9	4	37,5	4,8	3,5	64	52	10x1	0,53	160079
	5	46,5		4,5	74	62		0,62	160080
	6	55,5		5,5	82	70		0,7	160081
10	4	42	4,8	3,5	68	56	10x1	0,57	160082
	5	52		4,5	78	66		0,65	160083
	6	62		5,5	90	78		0,76	160084
11	4	46	4,8	3,5	72	60	10x1	0,6	160085
	5	57		4,5	84	72		0,7	160086
	6	68		5,5	96	84		0,8	160087
12	4	50	4,8	3,5	77	65	10x1	0,64	160088
	5	62		4,5	90	78		0,75	160089
	6	74		5,5	102	90		0,87	160090

# Mocowanie do kabli wg DIN 72571



 **Materiały wytwórcze:**

▶ S235 ▶ 1.4571

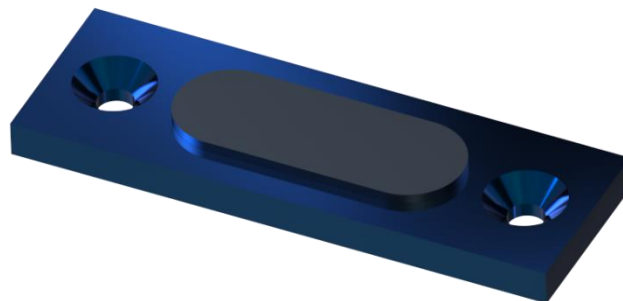
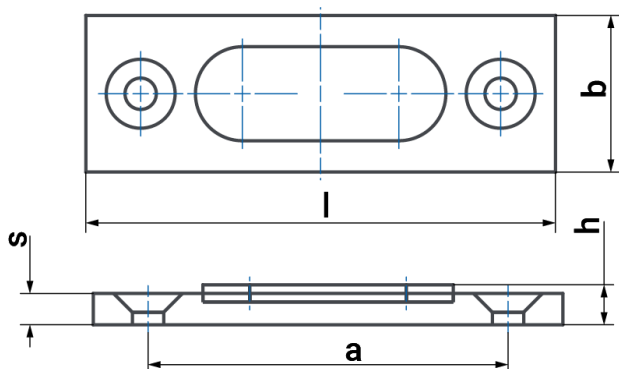
 **Typy powierzchni pokrycia:**

▶ ocynk galwaniczny

Dla kabli	Ød1	a	Ød2	h	l <sub>1</sub>	l <sub>2</sub>	b x s	100 szt.= kg	Nr produktu
1	4	4,8	4,8	3,5	18	9	10x1	0,17	180010
	5			4,5	18,5	9		0,19	180011
	6			5,5	20	10		0,21	180012
	7			6,5	20,5	10		0,22	180013
	8			7,5	22	11		0,24	180014
	9*			8,5	22,5	11		0,25	180015
	10			9,5	23	11		0,27	180016
	11	5,8	5,8	10,5	30	15	12x1,5	0,55	180017
	12			11,5	30,5	16		0,61	180018
	15			14,3	34	18		0,71	180019
	16			15,3	35	18		0,72	180020
	18	7	7	17,3	35,5	18	12x1,5	0,79	180021
	20			19,3	37,5	19		0,85	180022
	22			21,3	39,5	20		0,92	180023
24*	23,3			41,5	21	0,93		180024	
2	4	8,5	4,8	3,5	22,5	11	10x1	0,2	180025
	5	10,5		4,5	24	11,5		0,23	180026
	6	12,5		5,5	26,5	13		0,26	180027
	7	14,5		6,5	28	13,5		0,28	180028
	8	16,5		7,5	30,5	15		0,31	180029
	10	20,5		9,5	33,5	16		0,35	180030
	12	24,5	5,8	11,3	43	22	12x1,5	0,75	180031
	15*	30,5		14,5	49	25,3		0,85	180032

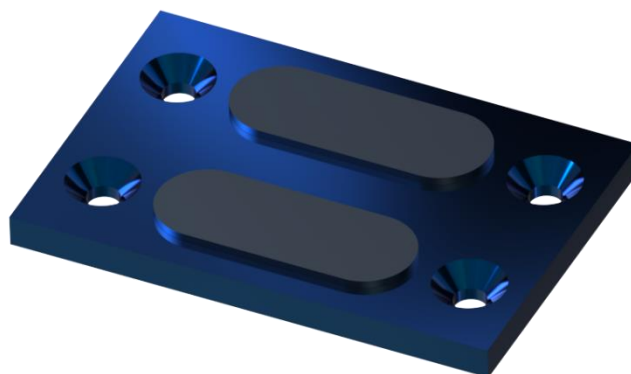
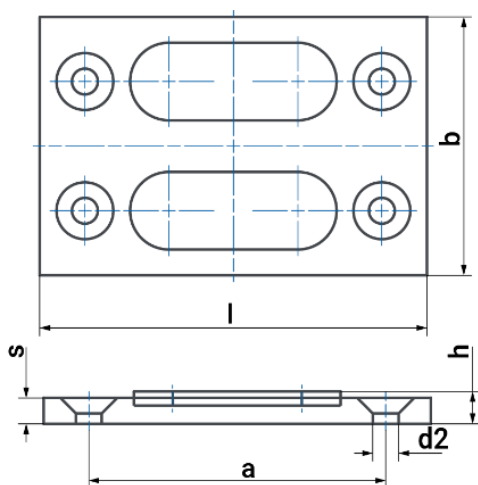


## Typ I



Typ	bxs	l	h	a	PTFE	Śruby
I	50x10	150	12	115	80x30	DIN 7991 M10

## Typ II



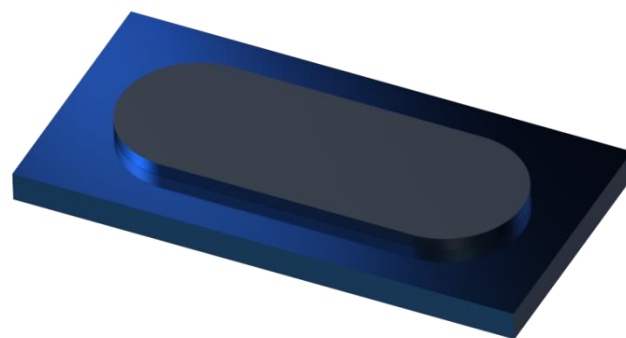
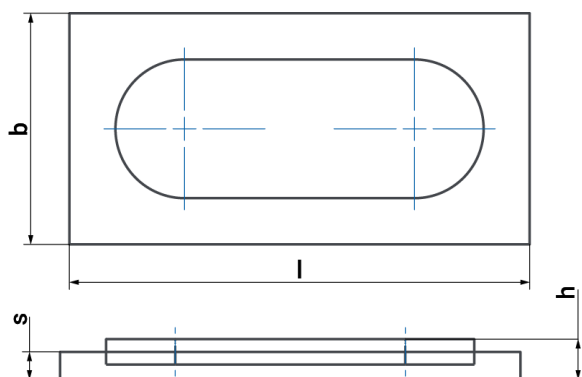
Typ	bxs	l	h	a	PTFE	Śruby
II	100x10	150	12	115	80x30	DIN 7991 M10

### Materiały wytwórcze:

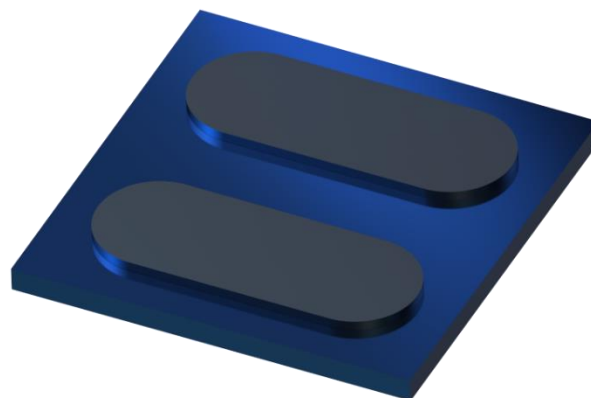
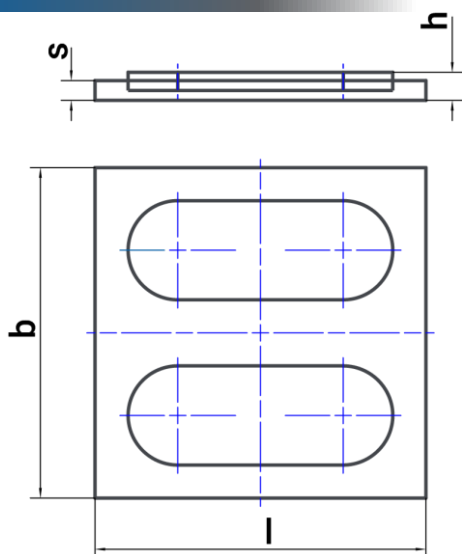
- ▶ S235
- ▶ wkładka teflonowa z PTFE

### Typy powierzchni pokrycia:

- ▶ ocynk ogniowy

**T** Typ III – do przyspawania


Typ	b x s	l	h	PTFE
III	50x6	100	8	80x30

**T** Typ IV – do przyspawania


Typ	b x s	l	h	PTFE
IV	100x6	100	8	80x30

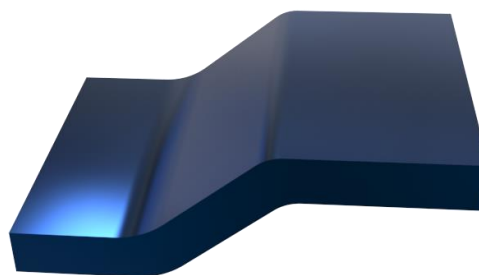
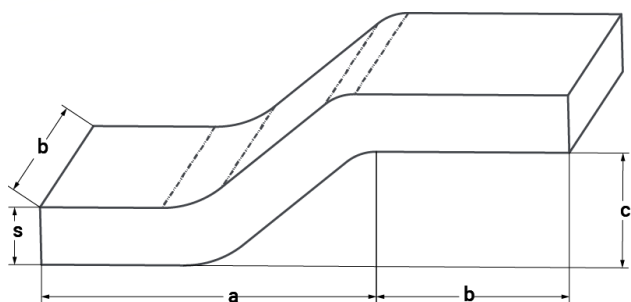
**M** Materiały wytwórcze:

- ▶ S235
- ▶ wkładka teflonowa z PTFE

**M** Typy powierzchni pokrycia:

- ▶ ocynk ogniowy

## Prowadnice



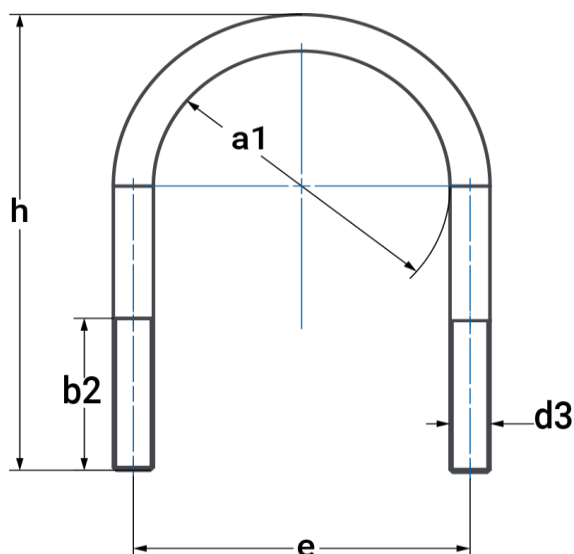
**Materiały wytwórcze:**

► S235 ► inne na zamówienie

Typ	b x s	a	b	c	Kg/100	Nr produktu
1	40x6	35	20	12	10,4	500001
2	50x8				20,0	500002
3	60x8	40	30	18	27,5	500003
4	70x10				46,8	500004

Prowadnice ocynkowane z otworami do przykręcenia na zamówienie.

# Uchwyt z pręta okrągłego NW 15-500 wg DIN 3570 Typ A



### Materiały wytwórcze:

▶ S235 ▶ 1.4301 ▶ 1.4571

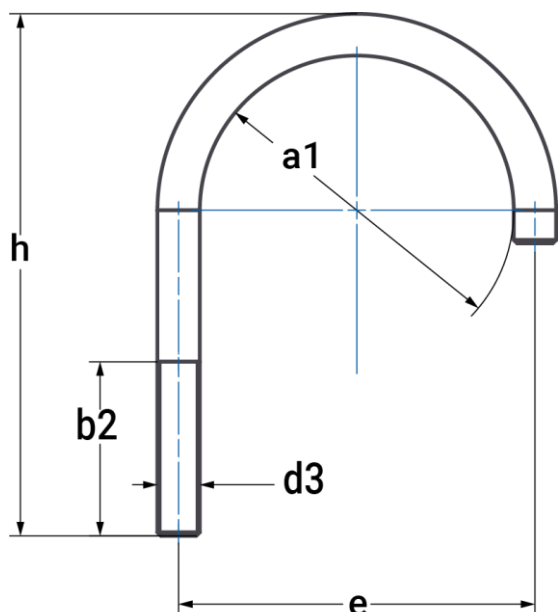
### Typy powierzchni pokrycia:

▶ stal surowa ▶ ocynk galwaniczny

Dostosowanie do rur o średnicach		Gwint				h	100 szt. = kg bez nakrętek	Nr produktu	
NW	d1	a1	b2	d3	e				
15	22	23	30	M10	33	60	6	421015	
20	25	30	40		40	70	7,4	421020	
	26,9				48	76	8,1	421025	
25	30	38			50	56	86	9,4	421032
	33,7					62	92	10,2	421040
32	38	46	M12			76	109	17	421050
	42,4					94	125	20,3	421065
40	44,5	52	106			138	22,6	421080	
	48,3								
50	57	64							
	60,3								
65	76,1	82							
80	88,9	94							

Dostosowanie do rur o średnicach		a1	Gwint		e	h	100 szt. = kg bez nakrętek	Nr produktu	
NW	d1		b2	d3					
100	108	120	60	M16	136	171	54	421100	
	114,3								
125	133	148							
	139,7								
150	159	176							
	168,3								
175	191	202							
	193,7								
200	216	228		70	M20	248	283	140	421200
	219,1								
250	267	282							
	273								
300	318	332							
	323,9								
350	355,6	378	M24	402	435	311	421350		
	368								
400	406,4	428							
	419								
500	508	530		554	589	426	421500		
	521								

## Uchwyt z pręta okrągłego NW 15-80 wg DIN 3570 Typ B



**Materiały wytwórcze:**

▶ S235 ▶ 1.4301 ▶ 1.4571

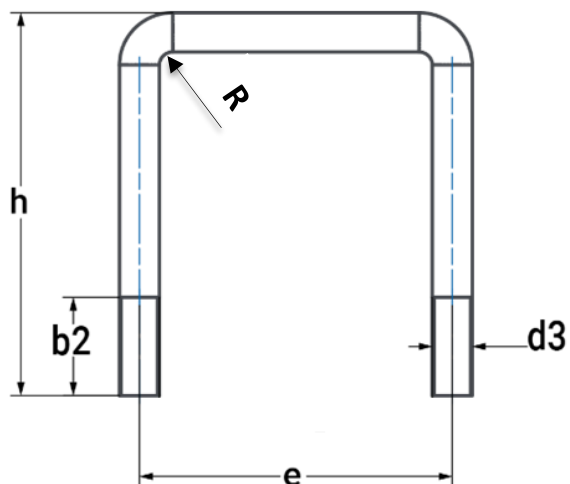


**Typy powierzchni pokrycia:**

▶ stal surowa ▶ ocynk galwaniczny

Dostosowanie do rur o średnicach		a1	Gwint		e	h1	h2	100 szt. = kg bez nakrętek	Nr produktu
NW	d1		b	d3					
15	22	23	30	M10	33	60	24	4,2	422015
20	25	30	40		40	70	28	5,4	422020
	26,9				48	76	31	6	422025
25	30	38	50		56	86	37	7	422032
	33,7				62	92	40	7,7	422040
32	38	46			M12	76	109	49	12,8
	42,4			94		125	57	15,5	422065
40	44,5	52		106	138	66	17,7	422080	
	48,3								
50	57	64							
	60,3								
65	76,1	82							
80	88,9	94							

## Cybant kwadratowy



**Materiały wytwórcze:**

▶ S235 ▶ 1.4301 ▶ 1.4571



**Typy powierzchni pokrycia:**

▶ stal surowa ▶ ocynk galwaniczny

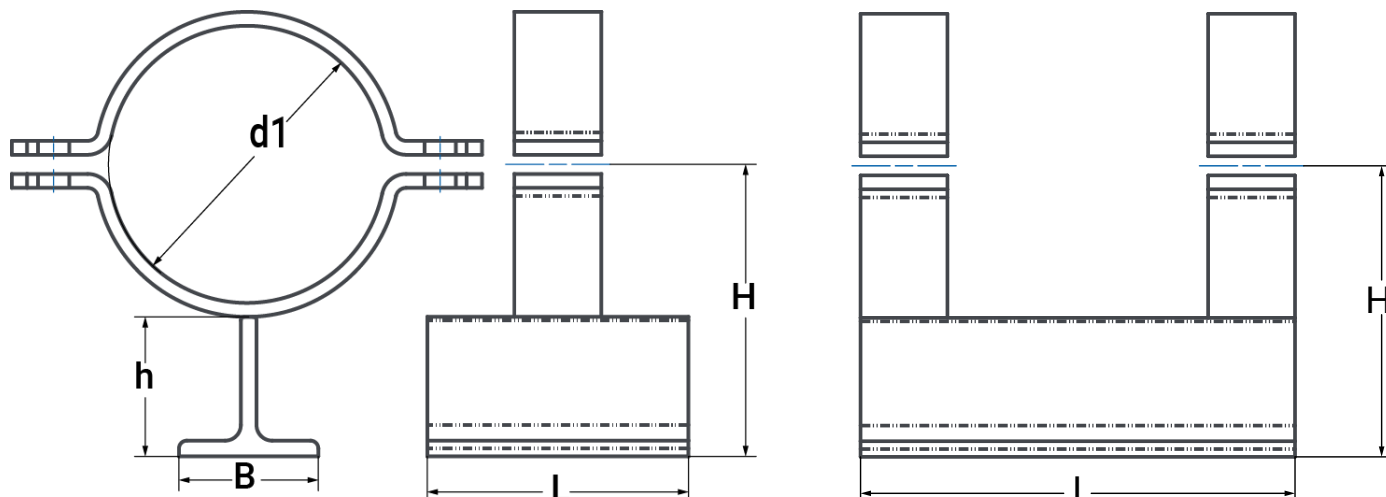
NW	d3	b2	e	h	R	VK	kg/szt.	Nr produktu
40	M10	30	52	70	6	40x40	0,085	423040
50			62	80		50x50	0,100	423050
60			72	95		60x60	0,120	423060
70			82	105		70x70	0,135	423070
80	M12	30	94	117	8	80x80	0,217	423080
90			104	127		90x90	0,238	423090
100			114	137		100x100	0,260	423100
120			134	157		120x120	0,303	423120
140	M16	40	158	191	10	140x140	0,668	423140
160			178	211		160x160	0,747	423160
200			218	251		200x200	0,905	423200

Dodatkowy wariant uchwytu na zamówienie:



## Siedzisko dla rur – Typ I i Typ II z jedną lub dwiema przyspawanymi obejmami na rury wg DIN 3567 Typ A

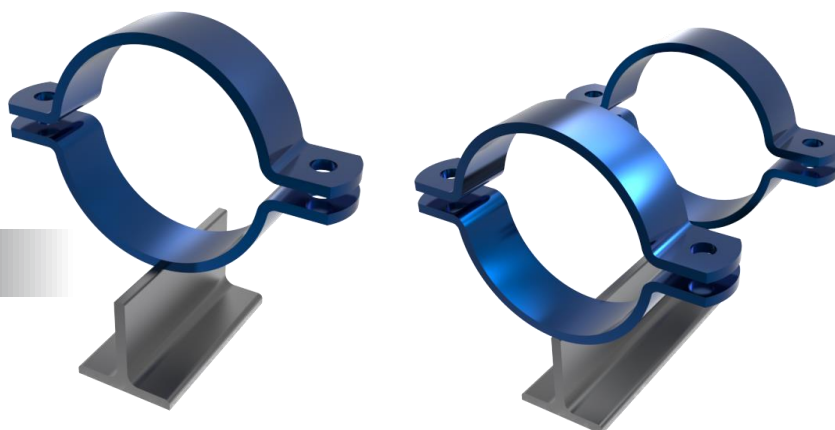
 Typ I – jedna obejma

 Typ II – dwie obejmymy

 **Materiały wytwórcze:**

▶ S235 ▶ 1.4301 ▶ 1.4571

 **Typy powierzchni pokrycia:**

▶ stal surowa ▶ ocynk ogniowy

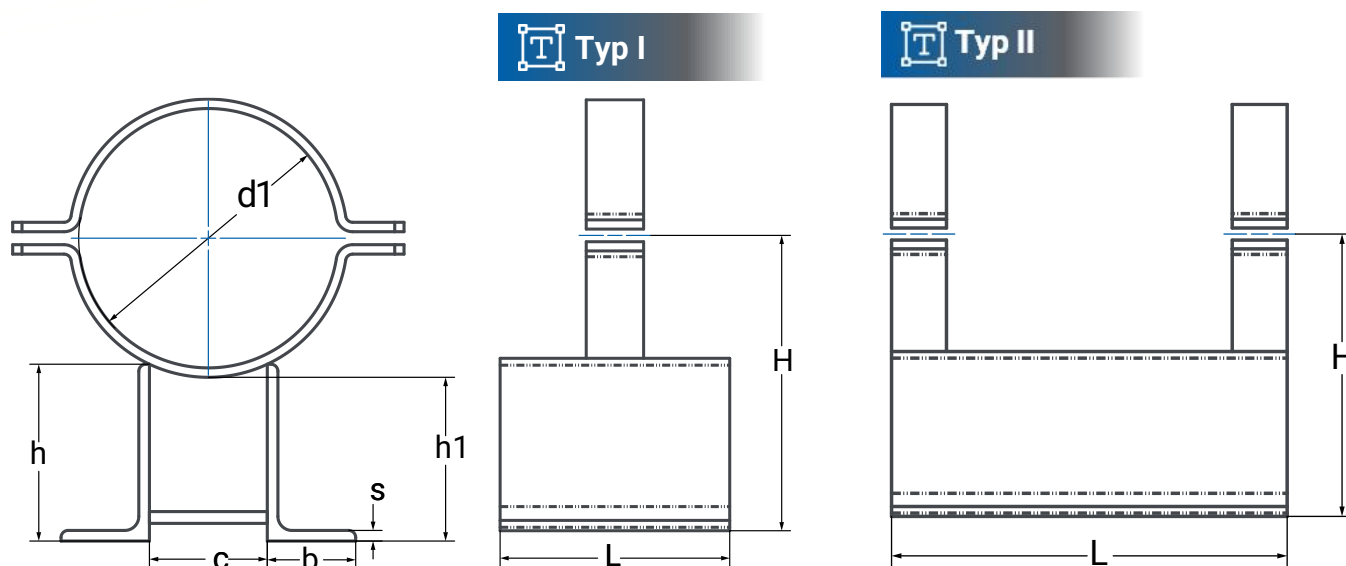


Rura D	Typ I L	Typ II L	B/h	H	Kg/szt. Typ I	Kg/szt. Typ II	Nr produktu
21,3	100	200	60/60	76	0,83	1,66	501022
26,9				79	0,85	1,70	501027
33,7				82	0,87	1,75	501034
42,4				87	0,91	1,82	501043
48,3				90	0,93	1,86	501049
57,0				95	1,20	2,39	501057
60,3				96	1,22	2,45	501061
76,1				104	1,30	2,61	501076
88,9				110	1,37	2,74	501089



d1	Typ I L	Typ II L	B/h	H	Kg/szt. Typ I	Kg/szt. Typ II	Nr produktu
108,0	150	250	60/60	122	2,5	4,69	501108
114,3				126	2,57	4,82	501114
133,0				135	2,76	5,16	501133
139,7				138	2,84	5,36	501140
159,0	150	250	80/80	168	3,68	6,82	501159
168,3				173	3,77	7,01	501168
193,7				185	4,02	7,5	501194
219,1				198	4,28	8,03	501219
267,0	150	300		222	5,44	10,88	501267
273,0				225	5,53	11,07	501273
323,9				250	6,12	12,23	501324
355,6				266	6,49	12,98	501356
368,0				272	6,64	13,29	501368
406,4				293	9,93	19,87	501406
419,0				300	10,01	20,02	501419
508,0				344	11,55	23,10	501508
521,0			351	11,93	23,85	501521	

# Przesuwne siedzisko do rur – typ ciężki z obejmami na rury wg DIN 3567 Typ A

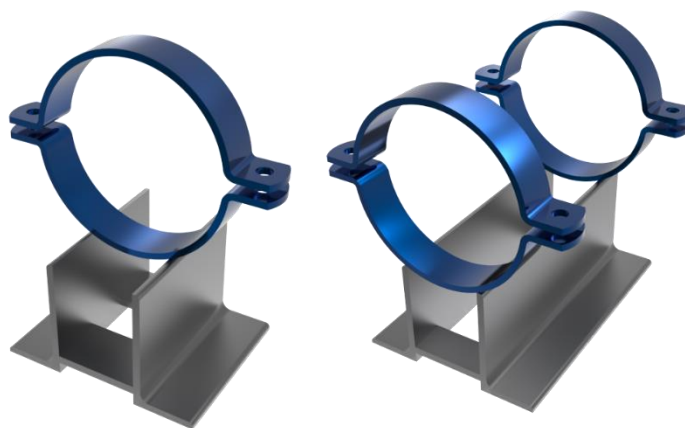


### Materiały wytwórcze:

▶ S235 ▶ 1.4301 ▶ 1.4571

### Typy powierzchni pokrycia:

▶ stal surowa ▶ ocynk ogniowy



D	Typ I L	Typ II L	H	C	Kątownik	Kg/szt. Typ I	Kg/szt. Typ II	Nr produktu	
219,0	200	360	257	50x10 L100	150/75/9	9,60	17,19	531219	
273,0			286			10,85	19,68	531273	
323,9			310			11,55	21,10	531324	
355,6			354	14,13		25,60	531356		
368,0			360	14,29		25,91	531368		
406,4			381	18,20		34,75	531406		
419,0		400	360	387	60x12 L145	180/90/10	18,27	34,90	531419
457,2				407			18,98	36,26	531457
508,0			433	19,87	38,04		531508		
521,0			440	20,24	38,65		531521		
609,6			499	23,19	47,5		531610		
711,2			549	27,14	54,48		531712		
812,8			597	29,21	58,66		531813		
914,4			646	31,26	62,79		531915		
1016,0			696	33,44	67,17		531016		
								200/100/12	

## Przykładowe zawiesia stałe realizowane na indywidualne zamówienie klienta

### Zawiesie regulowane stałe IS typ I

**Regulowana długość (mm)**

235-340

**Mocowanie**

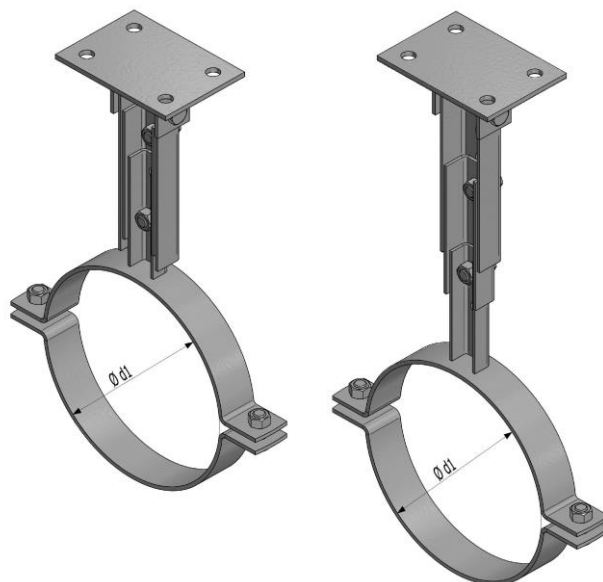
Śruby lub kotwy M12

**Obejma**

Płaskownik 30x3 mm

**d1**

DN50 – DN250



### Zawiesie regulowane stałe IS typ II

**Regulowana długość (mm)**

350-545

**Mocowanie**

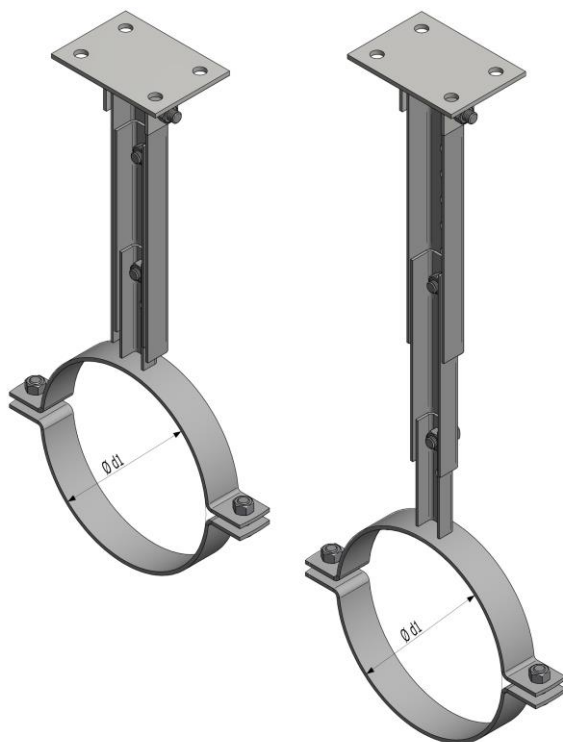
Śruby lub kotwy M12

**Obejma**

Płaskownik 30x3 mm

**d1**

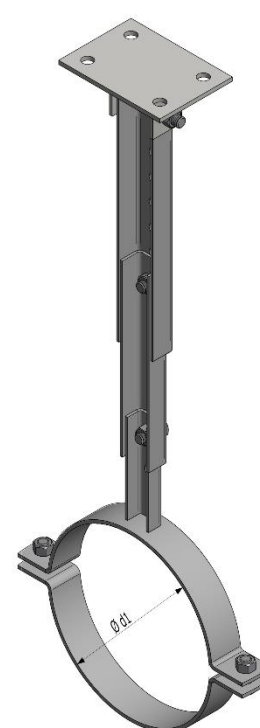
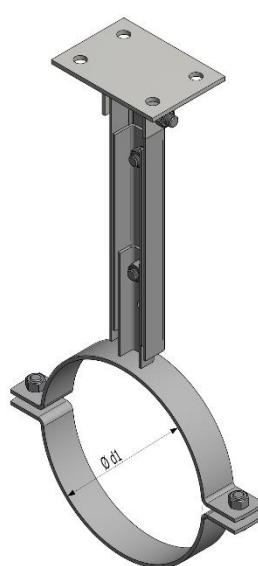
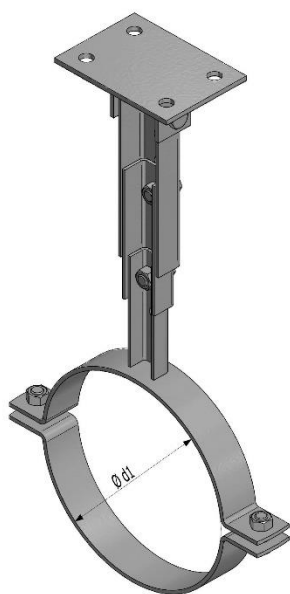
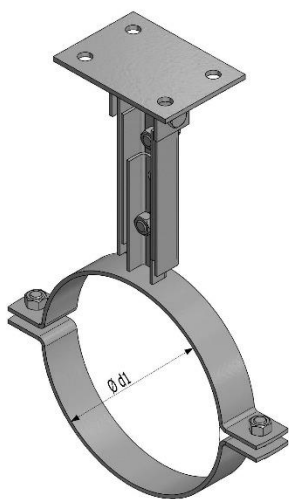
DN50 – DN250



## Przykładowe zawiesia stałe realizowane na indywidualne zamówienie klienta

### Zawiesie regulowane stałe IS typ I

### Zawiesie regulowane stałe IS typ II



Regulowana długość (mm)

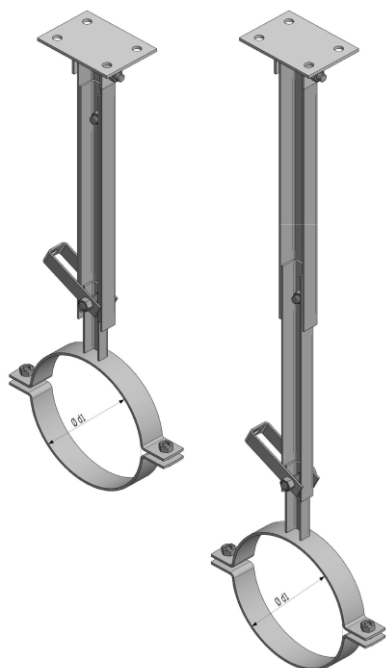
Regulowana długość (mm)

235-340

350-545

Mocowanie	Obejma	d1
Śruby lub kotwy M12	Płaskownik 30x3 mm	DN50 – DN250

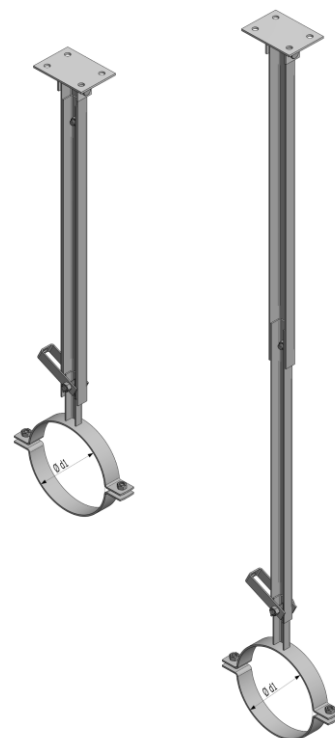
### Zawiesie regulowane stałe IS typ III



Regulowana długość (mm)

575-905

### Zawiesie regulowane stałe IS typ IV



Regulowana długość (mm)

935-1625

Mocowanie	Obejma	d1
Śruby lub kotwy M12	Płaskownik 30x3 mm	DN50 – DN250

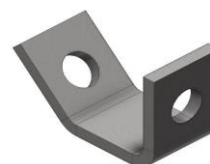
### Podciąg

Nr produktu: 601006



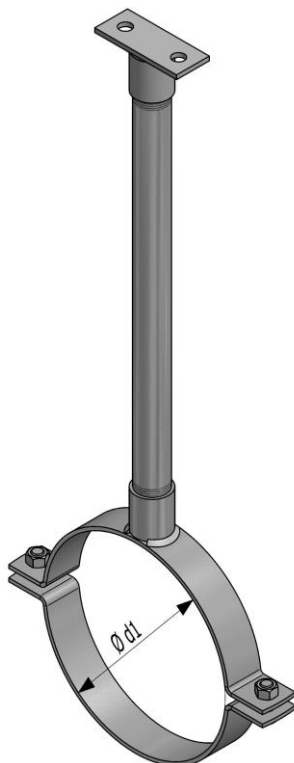
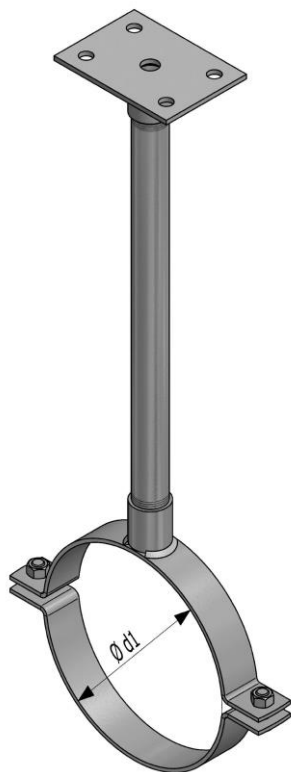
### Łącznik do podciągów

Nr produktu: 601001

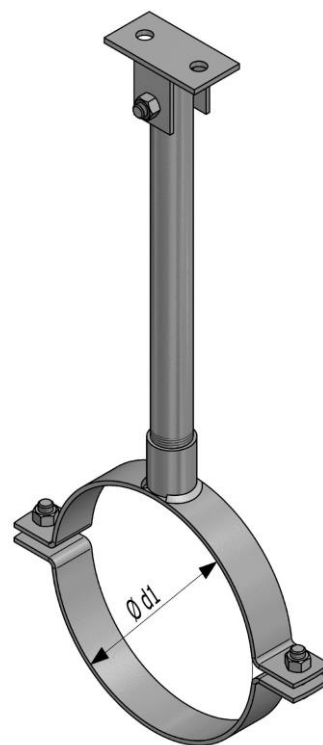


## Zawiesie z mufą

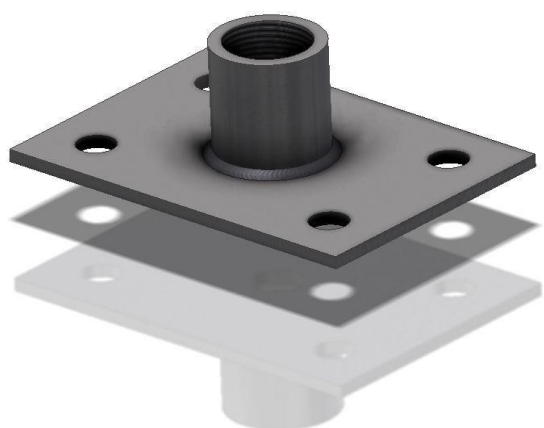
Zawiesie stałe



Zawiesie ruchome




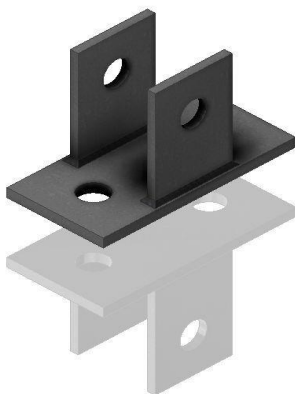
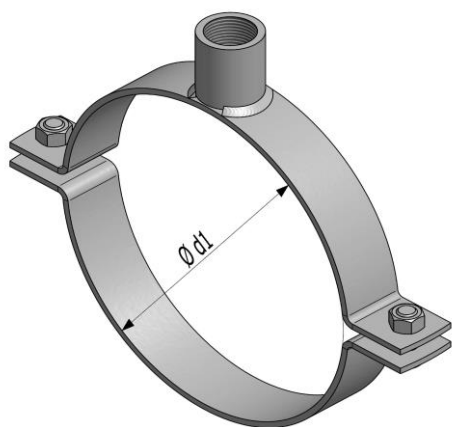
### Elementy składowe



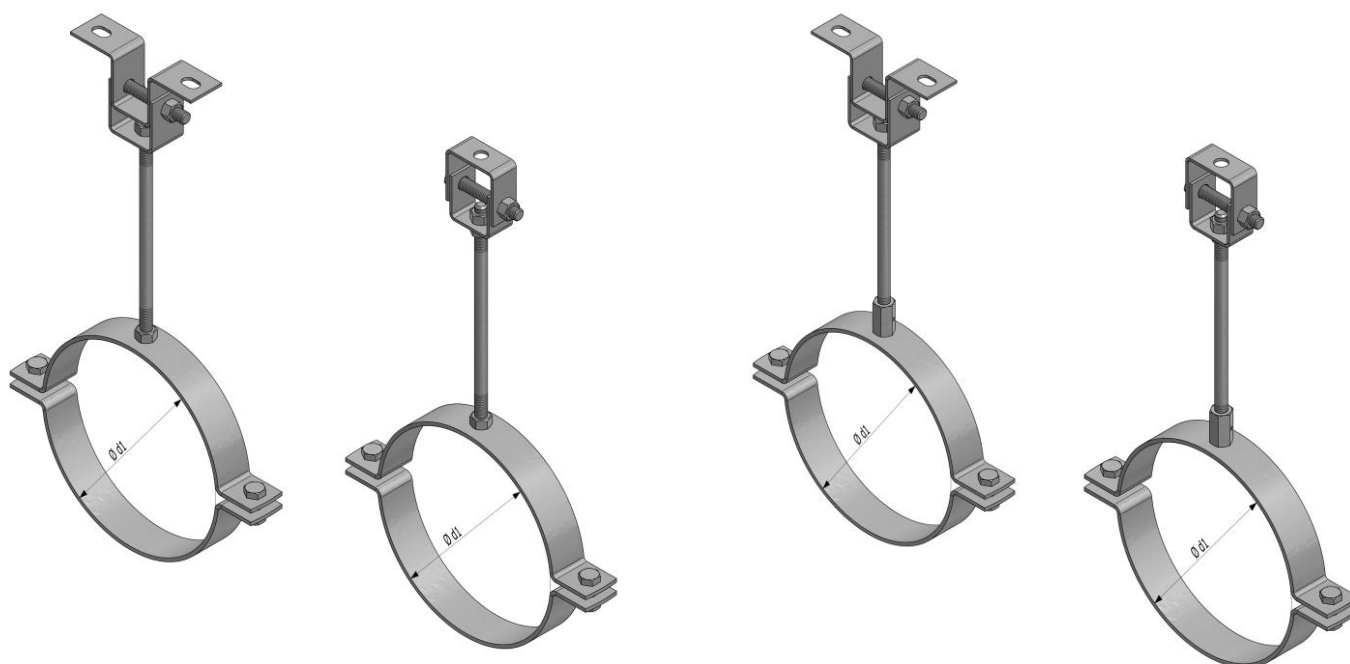
Podstawa z mufą

Nr produktu

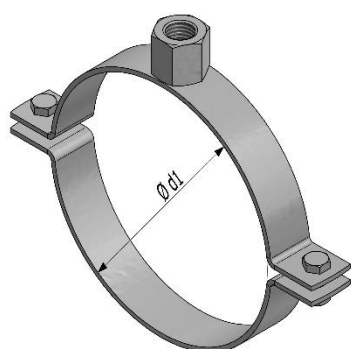
601008

	Wąska podstawa z mufą	
	Nr produktu	
	601009	
	Podstawa ruchoma	
	Nr produktu	
	601012	
	Obejma z mufą	
	Obejma	d1
	Płaskownik 30x3 mm	DN50-DN250

## Zawiesie ruchome z nakrętką



### Elementy składowe



#### Obejma z nakrętką M12x35

Obejma	d1
Płaskownik 30x3 mm	DN50-DN250





#### Obejma z nakrętką M12

Obejma	d1
Płaskownik 30x3 mm	DN50-DN250

#### Wieszak typ 1



	Nr produktu
	601004
	Wieszak typ 2
	Nr produktu
	601010

Oferujemy również niestandardowe systemy mocowania rur i kabli, które realizujemy na specjalne zamówienie klienta.

**Zapraszamy do złożenia zapytania ofertowego.**