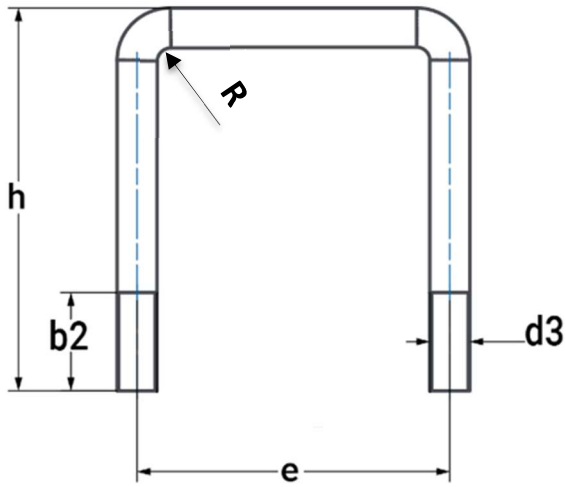


Cybant kwadratowy



Materiały wytwórcze:

▶ S235 ▶ 1.4301 ▶ 1.4571

Typy powierzchni pokrycia:

▶ stal surowa ▶ ocynk galwaniczny

NW	d3	b2	e	h	R	VK	kg/szt.	Nr produktu
40	M10	30	52	70	6	40x40	0,085	423040
50			62	80		50x50	0,100	423050
60			72	95		60x60	0,120	423060
70			82	105		70x70	0,135	423070
80	M12	30	94	117	8	80x80	0,217	423080
90			104	127		90x90	0,238	423090
100			114	137		100x100	0,260	423100
120			134	157		120x120	0,303	423120
140	M16	40	158	191	10	140x140	0,668	423140
160			178	211		160x160	0,747	423160
200			218	251		200x200	0,905	423200

Dodatkowy wariant uchwytu na zamówienie:

