
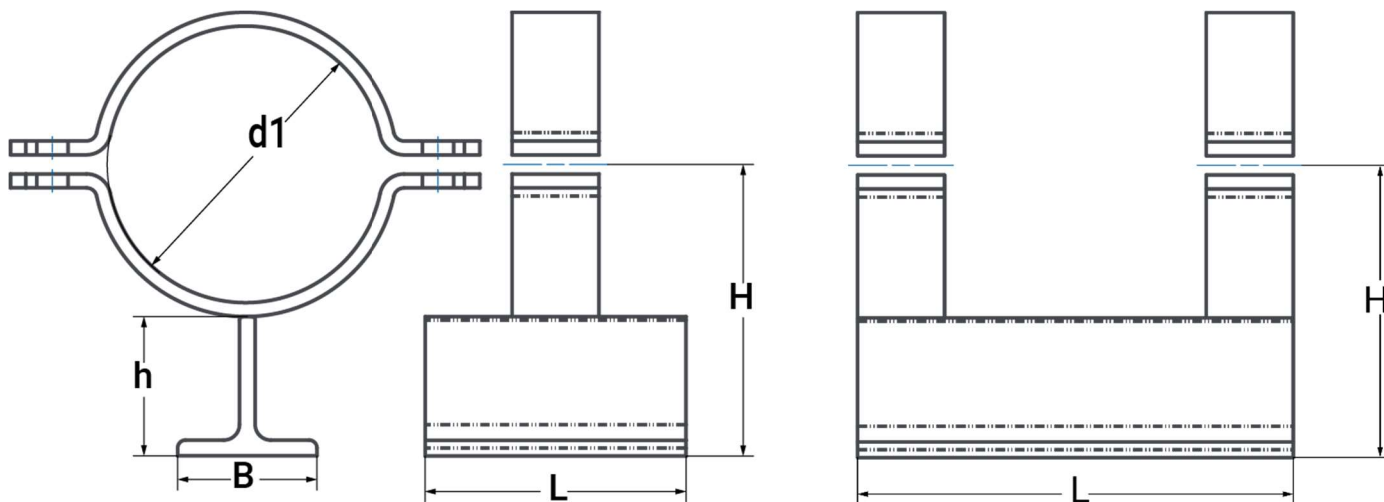


Siedzisko dla rur – Typ I i Typ II z jedną lub dwiema przyspawanymi obejmami na rury wg DIN 3567 Typ A

 Typ I – jedna obejma

 Typ II – dwie obejmymy


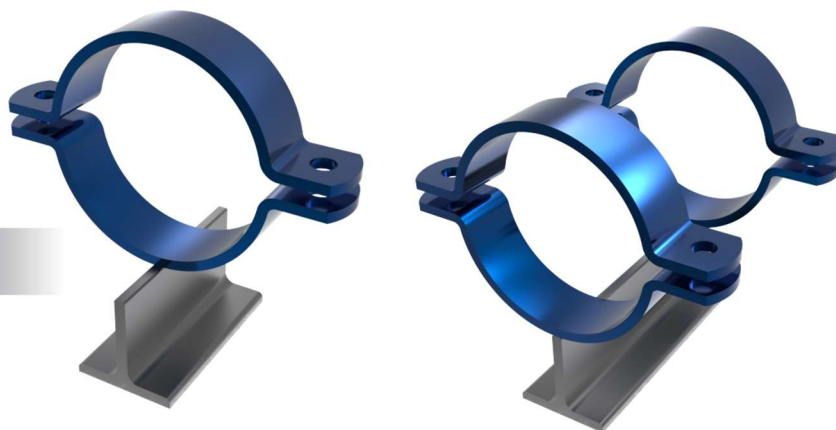
Materiały wytwórcze:

▶ S235 ▶ 1.4301 ▶ 1.4571



Typy powierzchni pokrycia:

▶ stal surowa ▶ ocynk ogniowy



Rura D	Typ I L	Typ II L	B/h	H	Kg/szt. Typ I	Kg/szt. Typ II	Nr produktu
21,3	100	200	60/60	76	0,83	1,66	501022
26,9				79	0,85	1,70	501027
33,7				82	0,87	1,75	501034
42,4				87	0,91	1,82	501043
48,3				90	0,93	1,86	501049
57,0				95	1,20	2,39	501057
60,3				96	1,22	2,45	501061
76,1				104	1,30	2,61	501076
88,9				110	1,37	2,74	501089

d1	Typ I L	Typ II L	B/h	H	Kg/szt. Typ I	Kg/szt. Typ II	Nr produktu
108,0	150	250	60/60	122	2,5	4,69	501108
114,3				126	2,57	4,82	501114
133,0				135	2,76	5,16	501133
139,7				138	2,84	5,36	501140
159,0	150	250	80/80	168	3,68	6,82	501159
168,3				173	3,77	7,01	501168
193,7				185	4,02	7,5	501194
219,1				198	4,28	8,03	501219
267,0	150	300		222	5,44	10,88	501267
273,0				225	5,53	11,07	501273
323,9				250	6,12	12,23	501324
355,6				266	6,49	12,98	501356
368,0				272	6,64	13,29	501368
406,4				293	9,93	19,87	501406
419,0				300	10,01	20,02	501419
508,0				344	11,55	23,10	501508
521,0			351	11,93	23,85	501521	