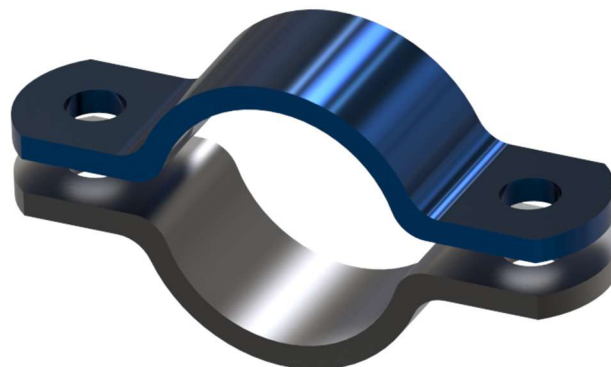
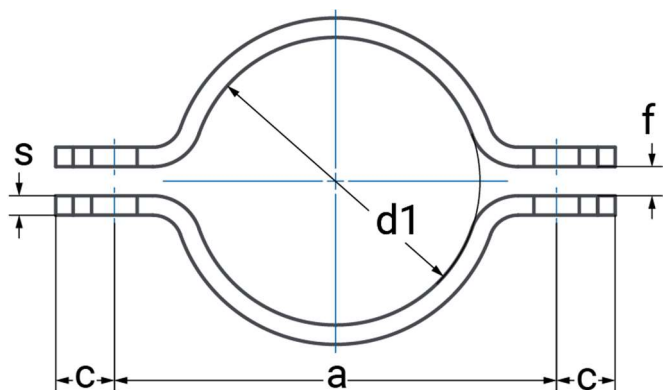


## Obejma na rury z zaokrąglonymi końcami wg DIN 3567 Typ A



### Materiały wytwórcze:

- ▶ S235 ▶ 1.4301 ▶ 1.4571 ▶ 13 CrMo4-5
- ▶ 16Mo3

### Typy powierzchni pokrycia:

- ▶ stal surowa ▶ ocynk ogniowy

Zastosowanie do rur o średnicy DN		d1	a	c	d2	f	b x s	Dedykowane śruby (dł.min)	100 par = kg bez śrub	Nr produktu
15		20	57	15	12	7	30x5	M 10x35	19	101010
	1/2"	21,3	59						20	101012
20		25	62						21	101014
	3/4"	26,9	66						22	101016
25		30	68						23	101018
	1"	33,7	72						24	101020
32		38	76						26	101022
	1 1/4"	42,4	82						27	101024
40		44,5	84						28	101026
	1 1/2"	48,3	88						30	101028
50		57	104	18	14	9	40x6	M12x40	56	101030
	2"	60,3	108						59	101032
65	2 1/2"	76,1	122						67	101034
80		88,9	136						74	101036
	3"									

Zastosowanie do rur o średnicy DN		d1	a	c	d2	f	b x s	Dedykowane śruby (dł.min)	100 par = kg bez śrub	Nr produktu					
100		108	172	24	18	11	50x8	M16x55	155	101040					
	4"	114,3	178						162	101042					
125		133	196						179	101044					
	5"	139,7	204						189	101046					
150		159	222						204	101048					
	6"	168,3	232						214	101050					
175	7"	193,7	258						239	101052					
200		216	280						261	101054					
	8"	219,1	284						266	101056					
250		267	342						30	23	14	60x8	M 20x60	381	101060
	10"	273	348											390	101062
300	12"	323,9	398											449	101066
350	14"	355,6	432											486	101068
350		368	444											502	101070
	16"	406,4	498	36	27	18	70x10	M 24x65						830	101072
400		419	510						838	101074					
	18"	457,2	548						903	101076					
500	20"	508	600						992	101078					
		521	614						1029	101080					
600	24"	609,6	702						1167	101082					
700	28"	711,2	830					40	30	20	M 27x80	1370	101084		
800	32"	812,8	930									1544	101086		
900	36"	914,4	1030									1715	101088		
1000	40"	1016	1130									50	1910	101090	