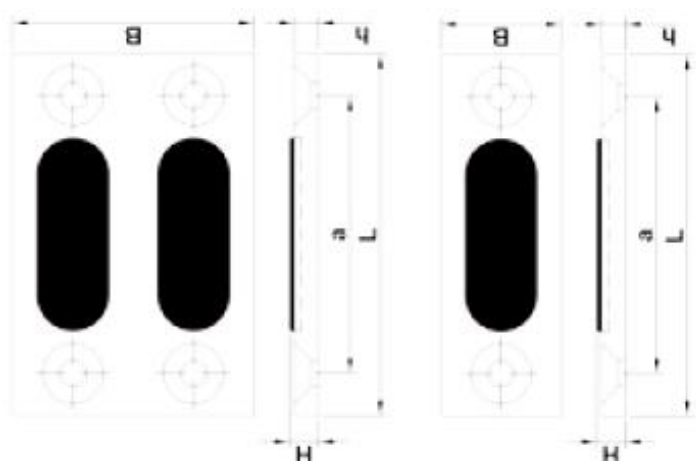
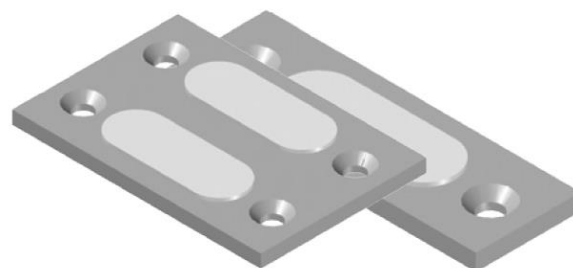


## Płytki ślizgowe



Materiały wytwórcze:  
stal surowa, S235, ocynk ogniowy (na zamówienie),  
wkładka teflonowa z PTFE.



### Typ I i II

| Typ | B   | L   | h  | H  | a   | PTFE  | Śruby    |     |
|-----|-----|-----|----|----|-----|-------|----------|-----|
| I   | 50  | 150 | 10 | 12 | 115 | 80x30 | DIN 7991 | M10 |
| Typ | B   | L   | h  | H  | a   | PTFE  | Śruby    |     |
| II  | 100 | 150 | 10 | 12 | 115 | 80x30 | DIN 7991 | M10 |

### Typ III i IV- do przyspawania

| Typ | B   | L   | h | H | PTFE  |
|-----|-----|-----|---|---|-------|
| III | 50  | 100 | 6 | 8 | 80x30 |
| Typ | B   | L   | h | H | PTFE  |
| IV  | 100 | 100 | 6 | 8 | 80x30 |