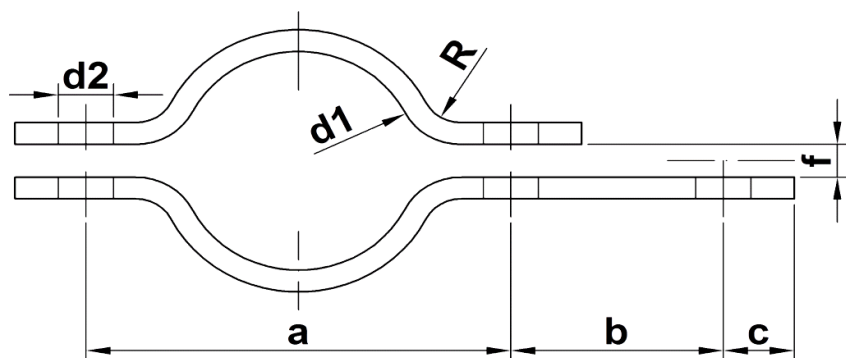


Obejma do rur wg DIN 3567 typ D (Typ A + B)



Materiały wytwórcze:

S235, 1.4301, 1.4571, 13 CrMo-44 (i zbliżone)

Typy powierzchni pokrycia:

stal surowa, cynk ogniowy, cynk galwaniczny, gruntowane (na zamówienie).

Nr produktu	d1	Zastosowanie do rur o średnicy	a	b	c	d2	f	BxS	Dedykowane śruby (dł. min)
301010.IS	20	15	57	46	15	12	7	30x5	M 10x35
301012.IS	21,3		1/2"						
301014.IS	25	20	62						
301016.IS	26,9		3/4"						
301018.IS	30	25	68						
301020.IS	33,7		1"						
301022.IS	38	32	76						
301024.IS	42,4		1 1/4"						
301026.IS	44,5	40	84						
301028.IS	48,3		1 1/2"						
301030.IS	57	50	104	54	18	14	9	40x6	M 12x40
301032.IS	60,3		2"						
301034.IS	76,1	2 1/2"	122						
301036.IS	88,9	3"	136						
301040.IS	108	100	172	70	24	18	11	50x8	M 16x55
301042.IS	114,3		4"						
301044.IS	133	125	196						
301046.IS	139,7		5"						
301048.IS	159	150	222						
301050.IS	168,3		6"						
301052.IS	193,7	175	258						
301054.IS	216		7"						
301056.IS	219,1	200	284						
301060.IS	267		8"						
301062.IS	273	250	348	86	30	23	14	60x8	M 20x60
301066.IS	323,9		10"						
301068.IS	355,6	12"	432						
301070.IS	368	14"	444						
301072.IS	406,4	400	498	104	36	27	18	70x10	M 24x65
301074.IS	419		16"						
301076.IS	457,2	450	548						
301078.IS	508		18"						
301080.IS	521	500	614						
			20"						