

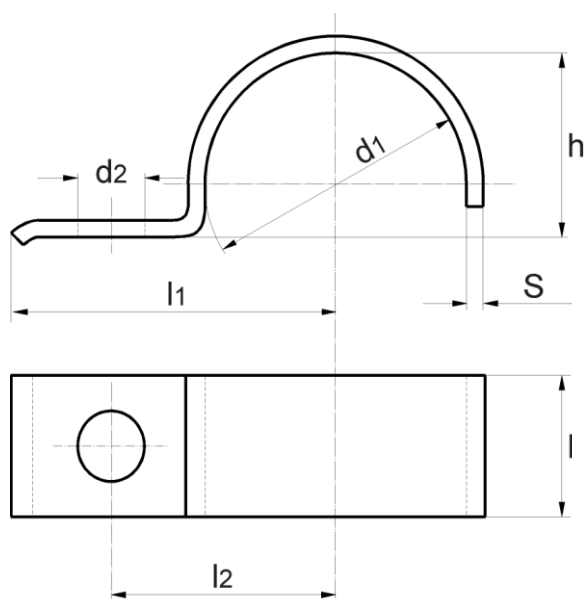
## Obejma na rury z możliwością docisku wg DIN 1592- wersja ciężka

Materiały wytwórcze:

S235, 1.4301, 1.4571

Typy powierzchni pokrycia:

stal surowa, cynk ogniowy, gruntowane (na zamówienie).



Nr produktu	d1	Zastosowanie do rur o średnicy zewnętrznej	d2	h	l <sub>1</sub>	l <sub>2</sub>	Stal w mm	Śruby	100 szt.= kg
140007.IS	7	5,5-7	6,6	5	22	14	16x2	M6	0,8
140009.IS	9	7-9		6	27	18	20x2		1,1
140013.IS	13	9,5-13	11	9	40	25	25x3	M10	3,5
140015.IS	15,5	13-15,5		12	41	26			3,7
140019.IS	19	15,5-19		15	43	28			4,2
140023.IS	23	20-23	14	19	51	35	30x5	M12	10,0
140026.IS	26	23-25		22	52	36			10,8
140028.IS	28,5	25-28,5		24	53	37			11,4
140031.IS	31	28,5-31		27	55	39			12,5
140036.IS	36	33-36		32	57	41	40x5	M12	18,2
140039.IS	39	36-39	34	59	43	19,2			
140043.IS	43	39-43	18	38	68	48	40x5	M12	21,8
140046.IS	46	43-46		41	70	50			23,0
140049.IS	49	46-49		44	73	53			40x8
140052.IS	52*	49-52		47	76	56	41,0		
140058.IS	58	53-58		52	78	58	44,0		
140061.IS	61	58-61	57	80	60	47,2			

\*podobne do DIN

## Wg DIN 1596- wersja lekka

Nr produktu	d1	Zastosowanie do rur o średnicy	d2	h	l <sub>1</sub>	l <sub>2</sub>	Stal w mm	Śruby	100 szt.= kg
150007.IS	7	5,5-7	6,6	5	26	14	16x2	M6	0,7
150009.IS	9	7-9		6	28	16	20x2		0,8
150013.IS	13	9,5-13		9	30	18			1,3
150015.IS	15,5	13-15,5		12	32	20			1,5
150019.IS	19	15,5-19		15	34	22	1,8		
150023.IS	23	20-23	9	19	43	28	25x3	M8	4,2
150026.IS	26	23-26		22	44	29			4,6
150028.IS	28,5	26-28,5		24	47	32			5
150031.IS	31	28,5-31		27					5,5
150033.IS	33	31-33		29	56	36			6,6
150036.IS	36	33-36	11	32	57	40	30x3	M10	7,8
150039.IS	39	36-39		34	59	42			8,2
150043.IS	43	39-43		38	61	44			9
150046.IS	46	43-46		41	62	45			9,5
150049.IS	49	46-49	12	44	67	48	40x4	M12	18,1
150052.IS	52*	49-52		47	72	53			19,4
150058.IS	58	53-58		52	74	55			21,3
150061.IS	61	58-61		56	77	58			22,5

\*podobne do DIN